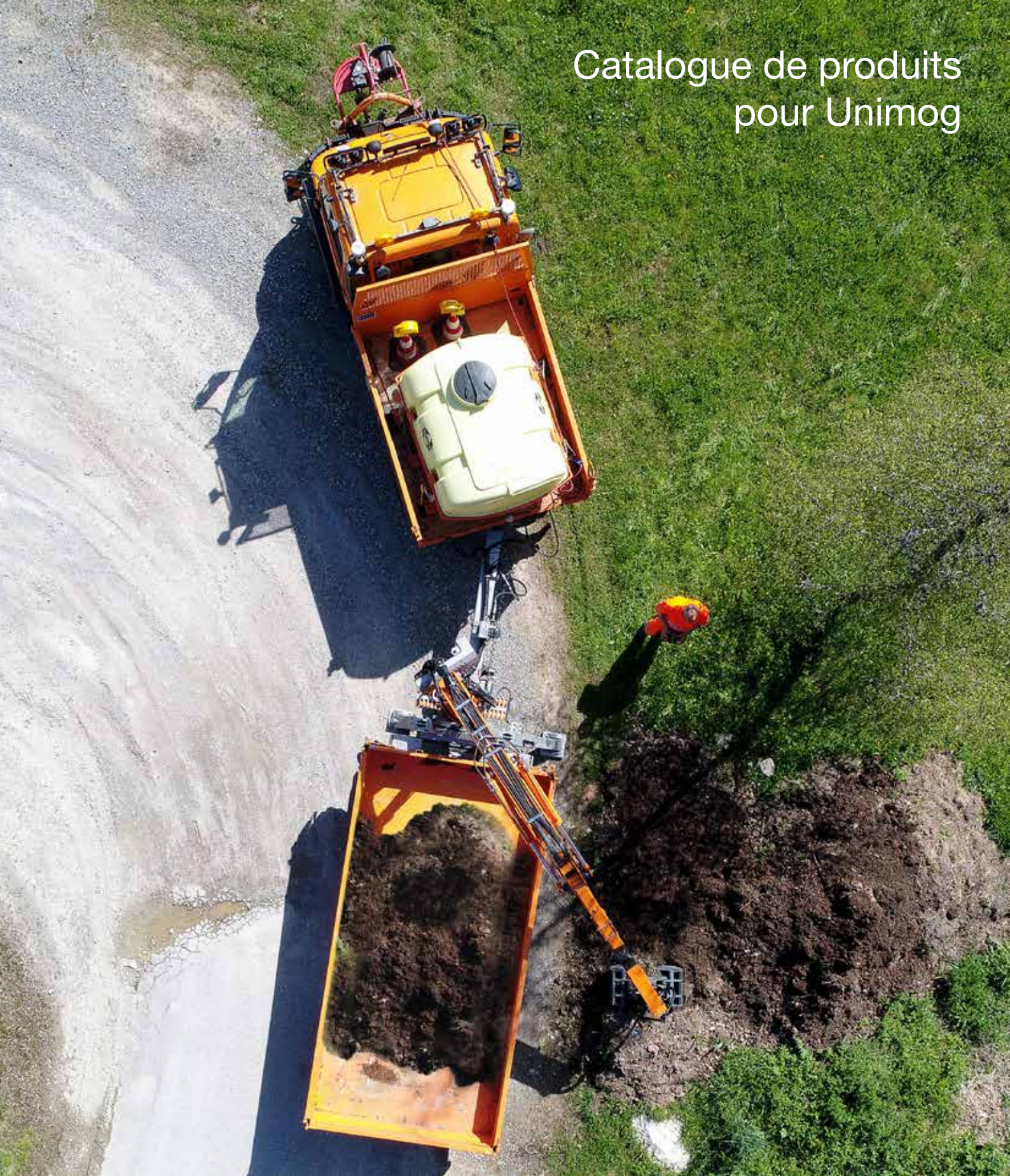




Schlang & Reichart

Catalogue de produits
pour Unimog



Remorque pour Unimog



La société Schlang & Reichart a conçu une remorque équipée d'une grue spécialement pour l'Unimog. Cette conception ouvre de nouvelles possibilités et permet une flexibilité maximale. Qu'il s'agisse de marchandises en vrac, de machines de construction ou de transports de marchandises générales, la remorque avec grue pour Unimog de Schlang & Reichart est équipée pour toutes les tâches. Elle peut donc être utilisée toute l'année sur les chantiers de construction et dans les dépôts, par les administrations en charge des jardins, des cimetières et des parcs, par les organismes de protection de l'environnement, ainsi que par les entreprises d'aménagement paysager.

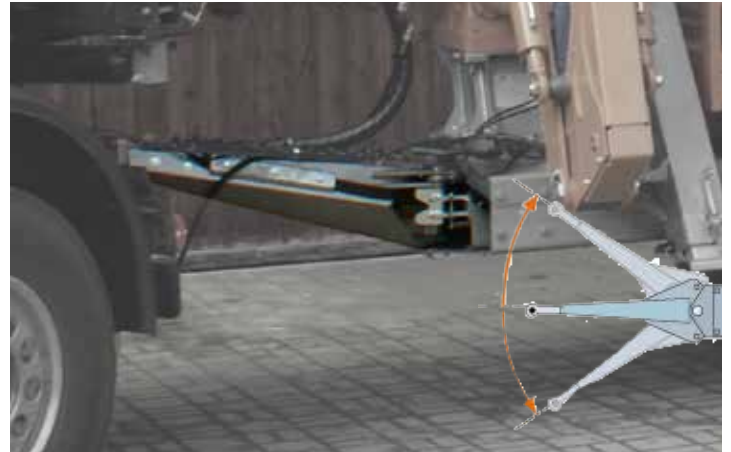
Le concept répond à la demande de planification avec peu de

personnel et un petit budget tout en travaillant avec une grande efficacité. En combinant une remorque à benne basculante en tandem de trois côtés avec une grue de chargement, le véhicule est parfaitement adapté à une utilisation combinée.

Le concept de la remorque avec grue pour Unimog consiste en une grue de chargement, montée sur un châssis stable et robuste, qui a fait ses preuves dans le secteur forestier. La grue n'a donc pas besoin d'être montée sur le véhicule lui-même. L'Unimog peut donc être utilisé de manière optimale en été comme en hiver. De plus, la charge utile du véhicule n'est pas réduite par les outils lourds.



Pont basculant de 3 côtés avec deux rampes intégrées dans le cadre.



Le timon articulé standard avec angle de braquage élevé facilite les manœuvres dans les endroits étroits.



Les fixations de paroi latérale augmentent la capacité de chargement et sont disponibles par écartement de 50 cm.



Stabilisateur en A pour une stabilité optimale avec un minimum d'encombrement.



Une large gamme de produits avec des grues et de différentes puissances offre des variantes pour chaque situation.



Le mécanisme d'orientation pivotant à 370° permet également le chargement depuis l'Unimog.



La radio-commande EHC permet un travail précis, sûr et une visibilité optimale.



La bonne pince pour chaque charge: pince-pelle, grappin à 4 doigts.

Remorque pour Unimog

Donées techniques



Description	U12
Fabrication	Double cadre en acier spécial, caisson profilé
Longueur de chargement	4.000 mm
Poids à vide avec grue	4.000 kg
Poids total en charge sur route	Jusqu'à 13.000 kg (selon les pneus)
Nutzlast auf nicht öffentl. Straßen	12.000 kg
Axe	Essieu à ressort
Système de freinage	Frein à air comprimé 4 roues (ALB, ABS)
Surface de freinage	300 x 135 mm
Pneumatique	Continental Agro Trailer, 355/60 R 18 (Poids 11.500 kg)
Plateau	Plateau inclinable de 3 côtés (4.500 x 2.200 mm)
Éclairage	L'éclairage est composé de lampes LED intégrées dans le châssis
Inclinaison maximale du timon	Timon articulé +/- 34° / +/- 790 mm
Stabilisateur	Supports montants en A, Plaque de stabilisation 300 x 300 mm
Peinture	Orange foncé, RAL 2011 (Plate-forme, grue)
Rail coulissant pour plateau	200 x 120 mm , 3.500 mm long
Grue	Z4359
Portée	5.700 mm
Puissance de levage net	40,5 kNm
Couple de rotation	15,2 kNm
Rotateur	Rotateur-MTR 463 (4,5 t)
Commande	Radio-commande EHC 8 fonctions
Grappin	Grappin godet
Homologation sur route ¹	Homologation sur route 80 km/h, journal d'essai /test grue

Gamme d'accessoires

Pneus

Roue complète 385/55-19.5" HN809 156/J (Poids total en charge sur route 13t à 80 km/h) ¹	<input type="radio"/>
Barkley 445/45-19.5" Rainures transversales (Poids total en charge sur route 13t à 80 km/h) ¹	<input type="radio"/>
Roue complète 480/45-17" 14 PR, 8-Loch, pneu à rainures Vredenstein	<input type="radio"/>
Roue complète 520/50-17" Starco	<input type="radio"/>

Systèmes de transport

Surface de chargement à pont basculant 5.000 x 2.410 mm	<input type="radio"/>
Hausse pour ridelles 50 cm	<input type="radio"/>
Caisson pour feuilles pour surface de chargement	<input type="radio"/>
Paire de ranchers avec traverses (4 paire max.)	<input type="radio"/>
Grille de protection (uniquement avec une benne basculante standard)	<input type="radio"/>
Rampe de chargement en alu longueur 3590 x 406 mm	<input type="radio"/>

Divers accessoires

Timon fixe	<input type="radio"/>
Timon fixe déployé (+400 mm)	<input type="radio"/>

Accessoires pour grues

Grue type Z 5376 (Portée 7.600 mm/ Puissance de levage net 51 kNm)	<input type="radio"/>
Grue type Z 5388 (Portée 8.800 mm/ Puissance de levage net 51 kNm)	<input type="radio"/>
Support télescopique en forme de H	
Grappin à 4 griffes 230 (section transversale 0,23 m ²)	<input type="radio"/>
Grappin 270 (ouverture de mâchoire 1.560 mm)	<input type="radio"/>
Grappin à 4 griffes 270	<input type="radio"/>
Godet FCB 125	<input type="radio"/>
Crochet 5 t	<input type="radio"/>
Changement rapide d'outils	<input type="radio"/>
Circuit d'huile indépendant (Pompe à pistons axiaux)	<input type="radio"/>
Système de refroidissement de l'huile hydraulique	<input type="radio"/>
phares de travail H3 sur le bras Wipparm (à l'intérieur)	<input type="radio"/>

¹ des lands

● Série ○ Option - non disponible

Treuil pour Unimog



Schlang & Reichart, connu depuis 1945 dans le domaine de la technologie des machines professionnelles dans le domaine forestier, propose aujourd'hui une large gamme de produits avec différentes séries de treuils pour de nombreuses applications. Les exigences imposées à la qualité et à la technologie des treuils ne diffèrent pas.



Treuil à entraînement hydraulique avec embrayage et frein multi-disques, (en option avec frein d'enroulement du câble).



Le système d'adaptation rapide Schlang & Reichart pour l'Unimog est composé d'une plate-forme basculable sur trois côtés, d'un treuil avec une force de traction de 6,0 à 8,0 tonnes respectivement et d'un compartiment de rangement. Ceci est donc idéal pour les organismes dans les domaines



de la gestion de l'environnement et de l'eau ainsi que pour les entreprises d'aménagement paysager. Avec ces quatre béquilles d'appui, l'ensemble peut être démonté rapidement et facilement.



Treuil frontal avec lame avant.



Partenaire Unimog.

Depuis février 2017, Schlang & Reichart est partenaire pour les outils Unimog. Cela garantit des outils parfaitement harmonisés de grande qualité.



Schlang & Reichart Spezialmaschinen GmbH

Frankau 37

D - 87675 Rettenbach



+49 (0) 8860/ 9 21 71 33 - 0



info@schlang-reichart.de

Vente

Eberhard Scheu



+49 (0) 170/ 3 74 40 35



scheu@schlang-reichart.de

Schlang & Reichart Equipement Forestier SARL

6b route de Munchhausen

F - 67470 Seltz



+33 (0) 3 88 86 59 42



info@schlang-reichart.fr

www.schlang-reichart.de   